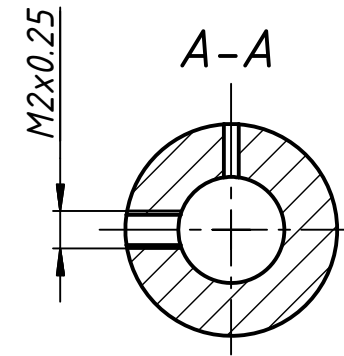
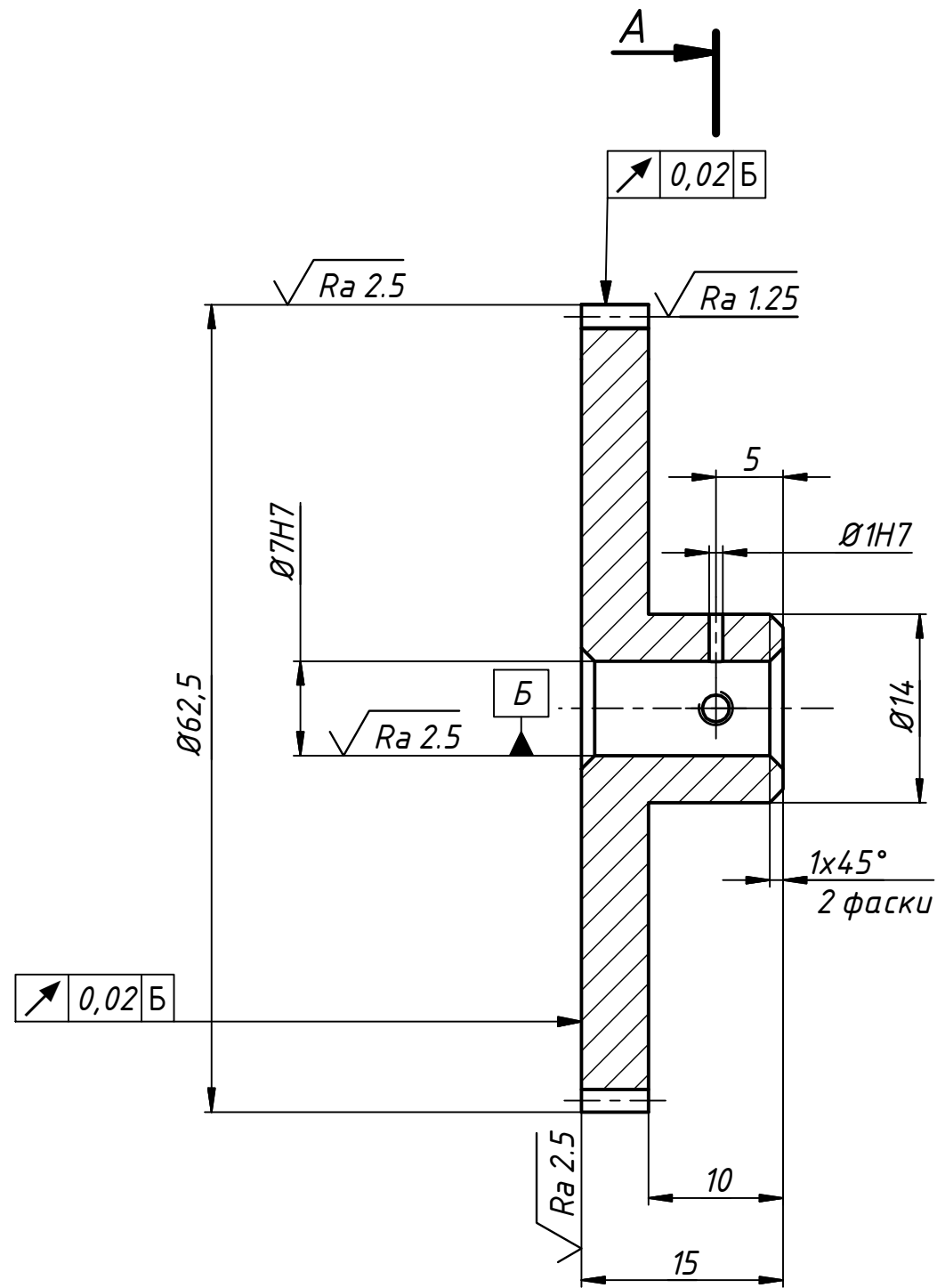


Р15.ХХ.ХХ.ХХ.ХХ

$\sqrt{Rz 20(\checkmark)}$



Модуль	<i>m</i>	1,25
Число зубьев	<i>z</i>	48
Исходный контур	-	ГОСТ 9587-87
Коэффициент смещения исходного контура	<i>x</i>	0
Степень точности по ГОСТ-9178-81	-	7G
Диаметр делительной окружности	<i>d</i>	60
Толщина зуба по делительной окружности	<i>s</i>	1,95

1. Термообработка 200-230 НВ.
2. Покрытие хим. окс.
3. Неуказанные предельные отклонения отверстий, валов Н11, остльные $\pm IT/2$, фаски 0.5x45°.
4. Данные для контроля зубьев по нормам точности СТП.

Перв. примен.	
Справ. №	
Подп. и дата	
Инв. № дубл.	
Взам. инв. №	
Подп. и дата	
Инв. № подл.	

					Р15.ХХ.ХХ.ХХ.ХХ.			
Изм.	Лист	№ докум.	Подп.	Дата	Зубчатое колесо	Лит.	Масса	Масштаб
Разраб.	Рабаданов						0,0	2:1
Пров.	Кветкин							
Т. контр.						Лист	Листов	1
Н. контр.								
Утв.					Сталь 45 ГОСТ 1050-88			ИУ2-51